





## Все, что вам требуется для контроля урожая

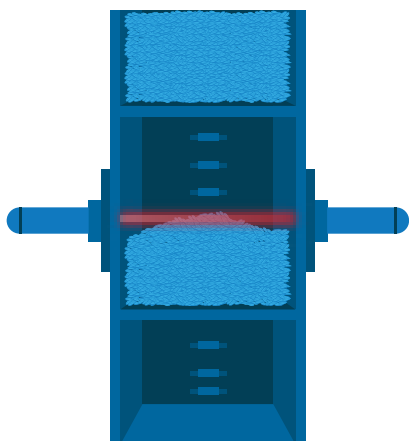
- Высокоточные данные по влажности и сбору урожая
- Прост в установке
- Быстрая и простая калибровка

Topcon YieldTrakk - передовая система контроля собранного продукта, измеряющий в реальном времени объем и влажность. Испытанный монитор с сенсорным управлением лидирует на рынке, предоставляя непревзойденные возможности рулевого управления, позиционирования и автоматического контроля продукта. YieldTrakk поднимает мониторинг влажности и выхода зерна на новую высоту; отслеживание и картографирование дает аграриям оптимальные данные по выходу и качеству зерна для достижения максимальной продуктивности.

YieldTrakk предоставляет возможности слежения в реальном времени и картографирования выхода продукта, его влажности и процента повреждения, а также общего веса собранного урожая. Монитор, интегрированный с программным обеспечением Horizon компании Topcon и консолью X30 с сенсорным экраном показывает уровни выхода продукта и влажности в отдельных сериях данных, давая оператору более подробную картину состояния поля и урожая и таким образом помогая принимать хорошо обоснованные агрономические решения.

### Автоматизированное управление шириной жатки

Ключевая возможность Topcon YieldTrakk, автоматизированное управление шириной жатки, существенно повышает точность полученных данных о собранном продукте, позволяя контролировать и измерять ширину обработанной полосы и обработанную площадь. Это помогает повысить точность вычислений при работе на полях неправильной формы, а также на полях, которые были частично обработаны до этого. Автоматизированное управление шириной жатки Topcon YieldTrakk, повышающее точность данных, в настоящий момент поддерживает работу с несколькими секциями, числом до 16.



### Бесконтактная оптическая инструментальная сенсорная система

Система отслеживает высоту слоя зерна на каждой лопатке элеватора по мере их прохождения мимо оптического датчика. Используя заранее настроенную калибровку, YieldTrakk преобразует полученные данные в объем собранного продукта и по объему вычисляет его вес. Второй датчик измеряет влажность зерна в наклонном загрузочном шнеке бункера и выводит эти данные в числе прочих показаний в реальном времени на X30, а также наносит на карту. Компенсация неровностей почвы, встроенная в YieldTrakk YM-1, позволяет более точно измерять выход продукта и более точно картографировать, поддерживая принятие более обоснованных решений.



YieldTrakk YM-1



Консоль X30



Оптический датчик



Датчик влажности

Универсальная система мониторинга урожая YieldTrakk выпускается для переоснащения более ранних моделей, а также в составе интегрированных решений, и совместима практически со всеми выпускаемыми ныне марками и моделями комбайнов.

Интегрированное решение опирается на компоненты, выпускаемые в данный момент

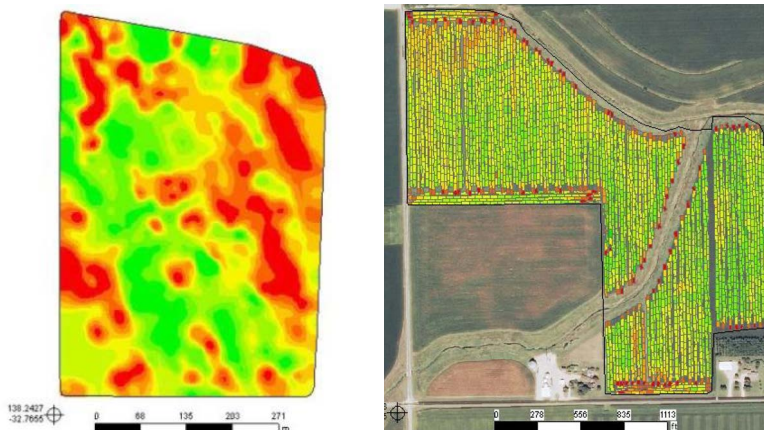
- AGCO C2100 (комплект для переоснащения)
- AGCO C2000/GTA Console II (комплект для переоснащения)
- Дозиметр CLAAS

Решение для переоснащения более ранних моделей – необходим YM-1 в полной комплектации

- Case IH
- New Holland
- John Deere
- Laverda
- DEUTZ - FAHR
- CLAAS - без контроля собранного урожая в исполнении изготовителя
- AGCO - требует полной замены датчиков

Эксклюзивная технология послойного картографирования в реальном времени

ПО Topcon Horizon выводит сведения об урожае и влажности, нанесенные на карту поля, в реальном времени на сенсорный экран консоли X30, помогая оператору оперативно принимать обоснованные решения.



YieldTrakk предоставляет данные в стандартном формате для отрасли, упрощая экспорт

В то время как многие системы контроля собранного урожая используют собственные форматы данных, YieldTrakk предлагает гибкие возможности экспорта данных для анализа. YieldTrakk использует для экспорта и анализа данных формат ISOXML и шейп-файлы. ПО SGISfarm и SGISpro компании Topcon позволяет обрабатывать данные YieldTrakk с помощью любого решения по управлению данными, совместимого с форматом ISOXML и шейп-файлами.

Существуют решения разной сложности для обработки данных SGIS - они предназначены для владельцев ферм и операторов сельскохозяйственной техники, а также профессиональных агрономов. Программное обеспечение SGIS работает со всеми типами данных, необходимых для точного и управляемого ведения сельского хозяйства.



Дополнительную информацию можно найти по адресу:  
[topconpositioning.com/yieldtrakk](http://topconpositioning.com/yieldtrakk)

Спецификации могут меняться без уведомления.  
©2016 Topcon Corporation Все права защищены  
7010-2186 RU A 7/16